



Wir bringen *Ihre* Ideen in form

Datum: 18.07.2013

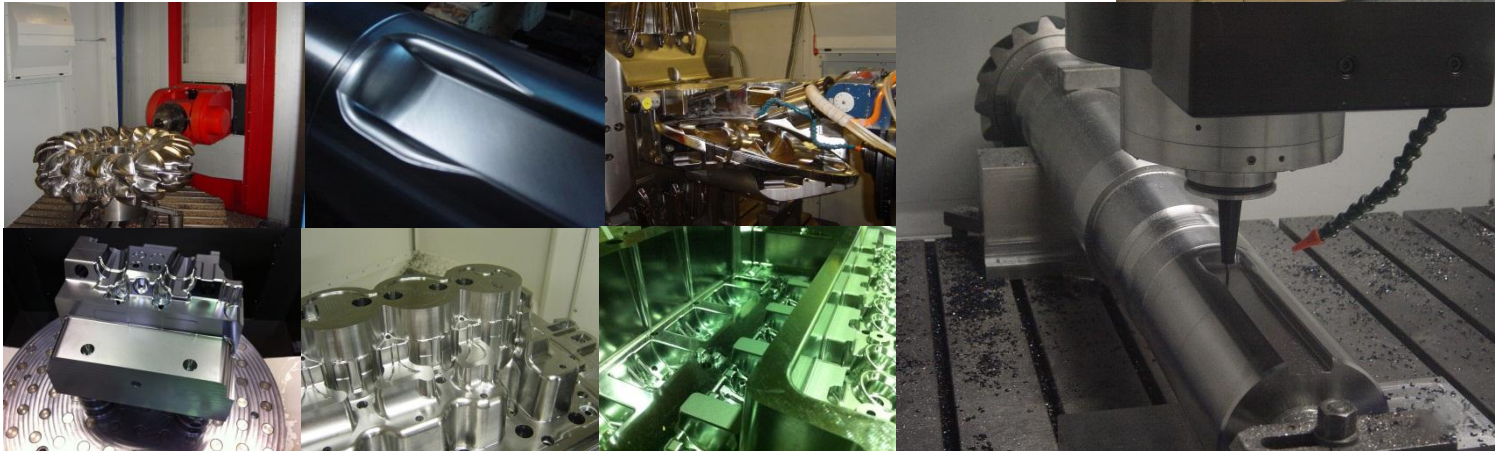
Gesprächspartner:

Gesprächsanlass:

Als Dienstleister haben wir uns besonders auf die Konstruktion und mechanische Bearbeitung von komplexen Werkzeugen und einzelnen Werkzeugkomponenten, sowie auf anspruchsvolle Einzel- oder Serienteile spezialisiert, dies stellt unser eigentliches Kerngeschäft dar.

Auf diesem Gebiet sind wir ein kompetenter Partner der Automobilindustrie, der Maschinen- und Anlagenbaubranche sowie der Luft- und Raumfahrt.

Zum Einsatz kommen Maschinen vom Typ Depo Mill, Mikron HPM, sowie Standard Bearbeitungszentren, mit Verfahrenswegen von bis zu X2300mm auf Y1200mm und Z800mm.



Allgemein I



Wir bringen *Ihre* Ideen in Form

Allgemein II / Datentransfer

Datum: 18.07.2013

Gesprächspartner:

Gesprächsanlass:

Darüber hinaus widmen wir uns derzeit der Oberflächenveredlungstechnologie durch Klopfen (Unseren Info-Flyer zu diesem Verfahren, fügen wir als Anlage bei), sowie der Tieftemperaturbehandlung mittels FCP-Verfahren um verschleißfestere Gefüge aufzubauen.

Zielsetzung dieser Erweiterung derzeitiger technologischer Grenzen ist die Standzeitoptimierung von Werkzeugen, denn durch die konventionellen Verfahren (Beschichten, neue Werkstoffe, Polieren) ist dies nur noch eingeschränkt möglich.

Um einen reibungslosen Datenaustausch zu realisieren, lasse ich Ihnen hiermit direkt unsere **Odetteverbindungsdaten** zukommen.



Firmenbezeichnung:	LTS-Fertigungstechnik
Ansprechpartner / Telefon:	Herr Smits / 02152-204123
Odette-ISDN-Zugang:	02152-8988657
Odette-Kennung (SSID/SFID):	00013008437LTSFT
Odette-Kennwort:	LTSF



Wir bringen *Ihre* Ideen in Form

Datum: 18.07.2013

Gesprächspartner:

Gesprächsanlass:

Maschinenliste

DepoMill 2012

- 5 Achsenmaschine (3+2)

Verfahrweg: X(2300mm) x Y(1200mm) x Z(800mm)

Spindel: HSK100 mit 12000 U/min
HSK40 mit 16000U/min (Gabelkopf)

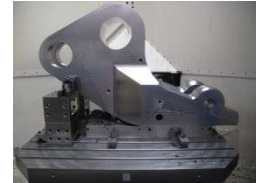


Mikron HPM1850U

- 5 Achsenmaschine (simultan)

Verfahrweg: X(1850mm) x Y(1400mm) x Z(740mm)

Spindel: HSK63 mit 18000 U/min
Palettenmaschine mit 3 Spanntischen



Mikron HPM1350U

- 5 Achsenmaschine (simultan)

Verfahrweg: X(1350mm) x Y(11700mm) x Z(710mm)

Spindel: HSK63 mit 16000 U/min



Mikron HPM800U

- 5 Achsenmaschine (simultan)

Verfahrweg: X(800mm) x Y(800mm) x Z(550mm)

Spindel: HSK63 mit 16000 U/min



Haas VM3

- 3 Achsenmaschine

Verfahrweg: X(1030mm) x Y(630mm) x Z(670mm)

Spindel: SK40 mit 12000 U/min





Wir bringen *Smile* Ideen in Form

Datum: 18.07.2013

Gesprächspartner:

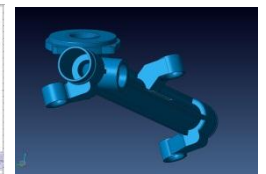
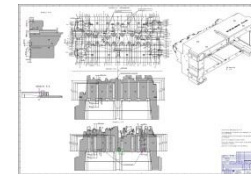
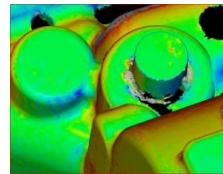
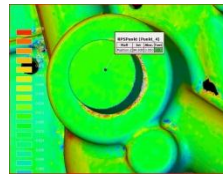
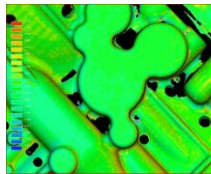
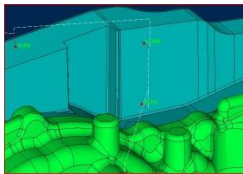
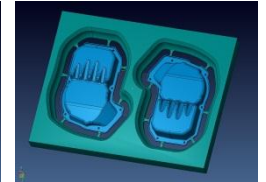
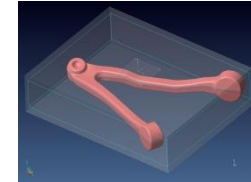
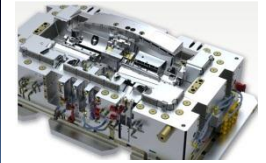
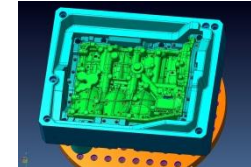
Gesprächsanlass:

CAD Formate / Messtechnik / Voreinstellung

CAD Formate:

ProE, NX, Catia V4 und V5, VisiSeries, SolidWorks und SolidEdge nativ

sowie die standardisierten Formate IGES, VDAFS, STEP, X_T (Parasolid), JT (JT Open), DWG, DXF und STL



Messtechnik:



optische Messtechnik:

Steinbichler Comet LED 5M
Kameraauflösung: 2448x2050
Falschfarbendarstellung
Erstmusterprüfberichte
Rapid Manufacturing
Reverse Engineering

taktile Messtechnik:

Hexagon Metrology
m&h 3D Form Inspect
Soll-/Ist- Vergleich

Voreinstellung:

Zoller smile 600/4
mit „Pilot 3.0“ Software
voll gekoppelt mit unserem
Maschinenpark

